



1	3
2	4
3	6
4	10
5	22
6	28
7	29

1

Оборудование рабочего места кассира включает:

- рабочую станцию (ПК) с установленным программным компонентом IBS Кассовый клиент*
- сканер штрих-кодов для добавления (отмены) товарной позиции в чеке**
- фискальный регистратор (кассовый аппарат) или принтер для печати чека***
- платежный терминал****

Подключение сканера к ПК в зависимости от его типа может быть выполнено с помощью различных интерфейсных кабелей:

- последовательный интерфейс RS-232C (сканер подключается в последовательный порт)
- интерфейс эмуляции клавиатуры (сканер подключается в клавиатурный порт - "в разрыв клавиатуры")
- интерфейс USB (сканер подключается в порт USB)

Примечания

* - подключение и настройка оборудования и установка Кассового клиента производится специалистами компании при внедрении системы.

** - добавление товаров в чек может осуществляться и без использования сканера,- по коду или наименованию товара.

*** - продажи могут осуществляться без использования фискального регистратора (кассового аппарата) . Если кассовый аппарат не используется, для печати нефискальных чеков (при необходимости) возможно подключение принтера.

**** - платежный терминал используется, если на рабочем месте разрешена безналичная форма оплаты с помощью кредитных карт.

См. также:

Центр справки и поддержки IBS Управление предприятием - Требования к программным и аппаратным средствам

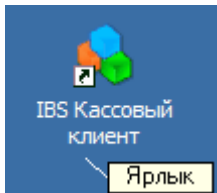
Центр справки и поддержки IBS Управление предприятием - Поддержка торгового оборудования

Центр справки и поддержки IBS Управление предприятием - IBS Кассовый клиент

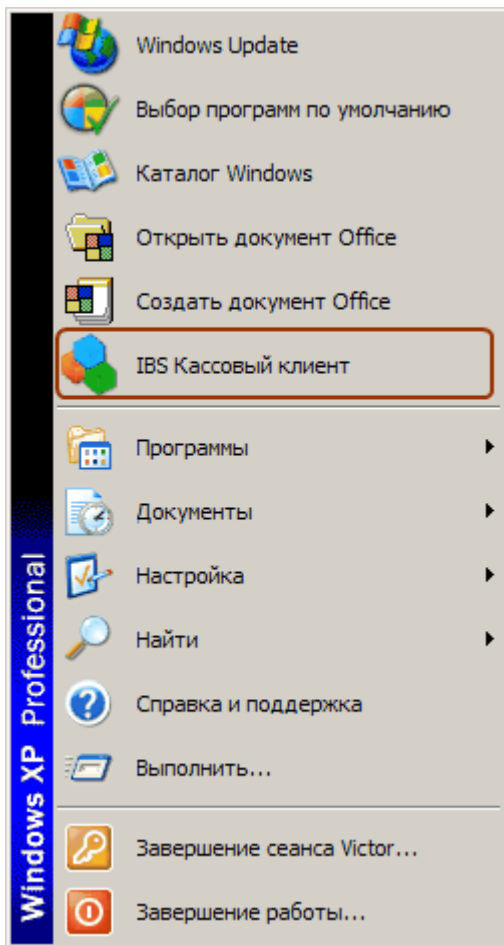
2

Для входа в **IBS Кассовый клиент** необходимо выполнить одно из следующих действий:

- открыть двойным нажатием мыши ярлык кассового клиента на рабочем столе



- выбрать Кассовый клиент из меню Пуск



- запустить на выполнение исполняемый модуль клиента IBSCashClient.exe из основной папки системы (папка IBS)

В окне **Вход в базу данных** необходимо указать:

- имя пользователя
- пароль
- наименование (псевдоним) сервера БД, на котором размещена база данных продаж магазина (торговой точки)

После нажатия на кнопку **OK** выполнится вход в Кассовый клиент и откроется вкладка с автоматически созданным новым пустым чеком. Кассовый клиент готов к работе, - кассир может добавлять товары в открытый чек.

Для завершения работы в Кассовом клиенте необходимо нажать комбинацию клавиш **Alt+F4**.

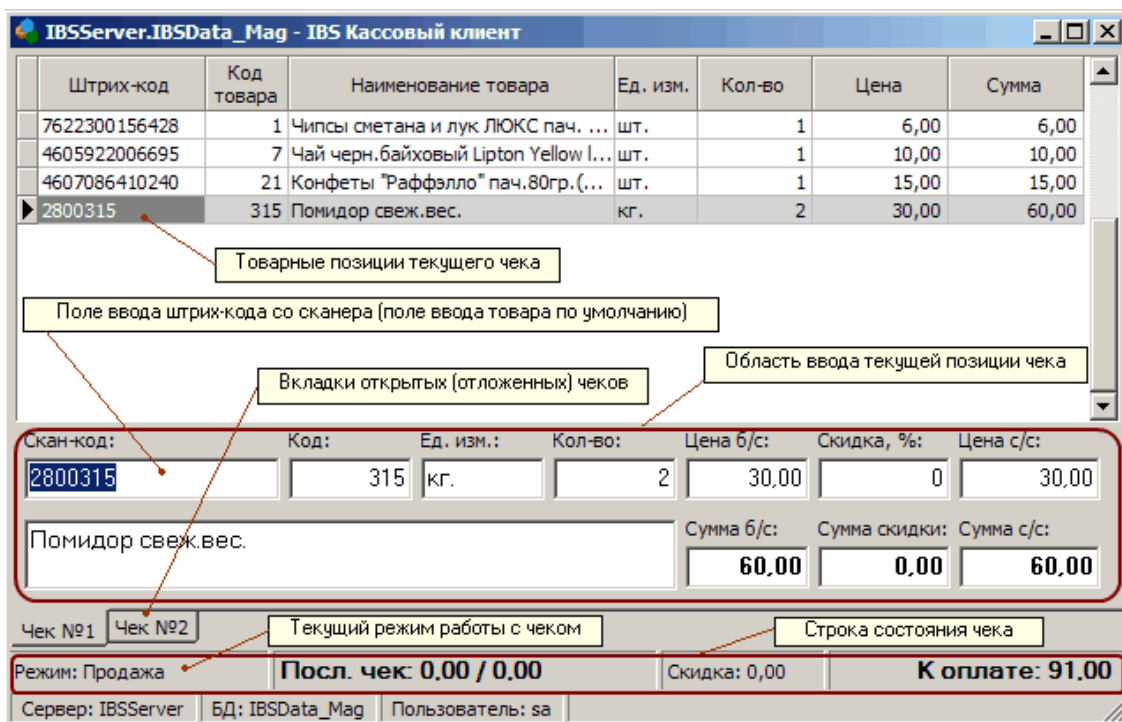
См. также:

[Интерфейс рабочего места кассира](#)^[6]

[Работа с чеками](#)^[10]

3

Кассовый клиент имеет интуитивно понятный и удобный интерфейс с высокой информативностью и акцентированием внимания кассира на наиболее важных деталях.



Интерфейс Кассового клиента организован в виде набора вкладок открытых чеков (текущий рабочий чек и отложенные чеки).

При входе в Кассовый клиент по умолчанию открывается вкладка с автоматически созданным новым пустым чеком. Следующий чек создается автоматически после закрытия текущего или может быть создан вручную комбинацией клавиш Ctrl+N (текущий чек становится отложенным и может быть выбран для редактирования позже).

Вкладка чека состоит из трех областей:

- Область ввода текущей товарной позиции в чек (в режиме продажи ввод осуществляется в область товарных позиций, в режиме отмены - в область отмененных позиций с корректировкой количества в области результирующих товарных позиций).
- Область отображения результирующих товарных позиций чека (с учетом отмененных позиций).
- Область отображения отмененных позиций чека (видна только в режиме отмены позиций чека).

IBSServer.IBSDData_Mag - IBS Кассовый клиент

Штрих-код	Код товара	Наименование товара	Ед. изм.	Кол-во	Цена	Сумма
7622300156428	1	Чипсы сметана и лук ЛЮКС пач. ...	шт.	1	6,00	6,00
4605922006695	7	Чай черн.байховый Lipton Yellow I...	шт.	1	10,00	10,00
4607086410240	21	Конфеты "Раффэлло" пач.80гр.(...	шт.	1	15,00	15,00
▶ 2800315	315	Помидор свеж.вес.	кг.	1	30,00	30,00

Область отображения отмененных позиций чека (видна в режиме отмены)

Штрих-код	Код товара	Наименование товара	Ед. изм.	Кол-во	Цена	Сумма
▶ 2800315	315	Помидор свеж.вес.	кг.	1	30,00	30,00

Скан-код: 2800315 Код: 315 Ед. изм.: кг. Кол-во: 1 Цена б/с: 30,00 Скидка, %: 0 Цена с/с: 30,00

Помидор свеж.вес. Сумма б/с: 30,00 Сумма скидки: 0,00 Сумма с/с: 30,00

Чек №1 Чек №2 Сумма и сдача для последнего чека

Режим: Отмена **Посл. чек: 0,00 / 0,00** Скидка: 0,00 **К оплате: 61,00**

Сервер: IBSServer БД: IBSDData_Mag Пользователь: sa

Режимы работы с чеком

Работа с чеками в Кассовом клиенте может производиться в следующих режимах:

- **Продажа** (режим по умолчанию) . В данном режиме производится добавление и редактирование товарных позиций в чеке.
- **Отмена**. В данном режиме производится отмена отдельных товаров, добавленных в чек. Режим вызывается комбинацией клавиш Ctrl+F7. Переключение обратно в режим Продажа выполняется клавишей F7.
- **Возврат**. В данном режиме создается и редактируется возвратный чек. Могут быть возвращены все или только отдельные позиции в чеке. Режим вызывается комбинацией клавиш Ctrl+Alt+N.

Область ввода текущей товарной позиции

Область ввода расположена в нижней части окна Кассового клиента и предназначена для добавления и редактирования товарных позиций в чеке. Товары добавляются и редактируются в отдельной области ввода с целью акцентирования внимания кассира на текущей позиции и снижения количества ошибок. Только эта область доступна для ввода и редактирования товарных позиций чека.

В режиме **Продажа** в данную область вводятся новые товары для добавления в чек или редактируются выбранные товарные позиции из уже добавленных.

Для ввода нового товара необходимо ввести штрих-код, код или наименование товара в соответствующее поле области. Новый товар добавляется в Область отображения результирующих товарных позиций. Выбор уже введенной товарной позиции для редактирования осуществляется клавишами Стрелка вниз или Стрелка вверх. Текущая выбранная позиция выделяется цветом в Области отображения результирующих товарных позиций. Данные выбранной позиции отображаются в Области ввода и становятся доступными для редактирования.

В режиме **Отмена** в данную область вводятся отменяемые товары для добавления в область отмененных позиций с одновременным изменением результирующих товарных позиций.

Область отображения результирующих товарных позиций

Область отображения результирующих товарных позиций расположена в верхней части окна Кассового клиента.

В данной области отображаются результирующие товарные позиции чека с учетом всех добавленных товаров и произведенных отмен. Данная область видна во всех режимах - **Продажа**, **Отмена**, **Возврат**. Товары в данную область добавляются при вводе их в Область ввода в режиме **Продажа**. Данные по позициям корректируются с учетом отмен при вводе товаров в Область ввода в режиме **Отмена**. Редактирование данных непосредственно в этой области невозможно. В данной области доступна только операция выбора товарной позиции для редактирования с помощью клавиш Стрелка вниз или Стрелка вверх.

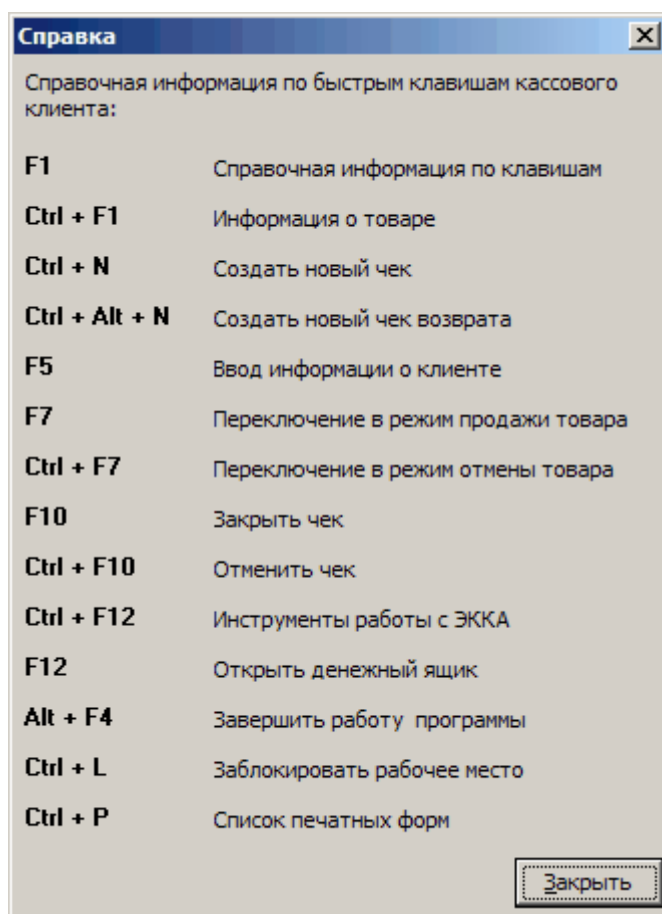
Область отображения отмененных позиций

В данной области отображаются отмененные товарные позиции чека. Данная область появляется в средней части окна Кассового клиента при переходе в режим **Отмена**. Товары в данную область добавляются при вводе их в Область ввода в режиме **Отмена**. Редактирование данных непосредственно в этой области невозможно.

Вызов справки

Все операции в Кассовом клиенте должны выполняться при помощи клавиатуры. Кассовый клиент не имеет меню и панели инструментов.

Краткая справочная информация по горячим клавишам Кассового клиента вызывается нажатием **F1**.



См. также:

[Работа с чеками](#) ¹⁰

4

При входе в Кассовый клиент по умолчанию открывается вкладка с автоматически созданным новым пустым чеком. Чеку присваивается следующий по порядку номер. Устанавливается режим работы с чеком по умолчанию - **Продажа**. Курсор устанавливается в поле Штрих-код **Области ввода**.

Добавление нового товара в чек

Для добавления нового товара в чек необходимо поднести поверхность товара с нанесенным штрих-кодом к окну сканера или направить луч сканера на штрих-код. При этом в Область ввода считывается штрих-код, подставляется код, наименование и единица измерения товара, соответствующие этому штрих-коду и заданное по умолчанию количество для данного товара (единица измерения для товара и количество по умолчанию устанавливаются в Справочнике товаров). Новый товар будет добавлен в Область отображения результирующих товарных позиций чека.

При отсутствии сканера или если штрих-код не читается, - его можно ввести вручную с клавиатуры. При отсутствии штрих-кода на товаре, можно ввести его код. Для этого необходимо перейти в поле Код нажатием клавиши **Enter** или **Tab** и ввести код товара.

После добавления товара (ввода штрих-кода или кода) или изменения количества, курсор снова перемещается в поле штрих-код, после чего можно вводить следующий товар при помощи сканера или вручную. До ввода нового товара в Области ввода выводятся данные по последнему введенному товару.

Штрих-код	Код товара	Наименование товара	Ед. изм.	Кол-во	Цена	Сумма
7622300156428	1	Чипсы сметана и лук ЛЮКС пач. ...	шт.	4	6,00	24,00
4605922006695	7	Чай черн.байховый Lipton Yellow l...	шт.	1	10,00	10,00
2800315	315	Помидор свеж.вес.	кг.	1	30,00	30,00

1 После сканирования штрих-кода, товар добавляется в чек

2 Вводится требуемое количество

Скан-код: 2800315 Код: 315 Ед. изм.: кг. Кол-во: 1 Цена б/с: 30,00 Скидка, %: 0 Цена с/с: 30,00

Помидор свеж.вес. Сумма б/с: 30,00 Сумма скидки: 0,00 Сумма с/с: 30,00

Чек №36

Режим: Продажа Посл. чек: 22.00 / 0.00 Скидка: 0,00 К оплате: 64.00

Сервер: IBSServer БД: IBSDData_Mag Пользователь: sa

Если требуется изменить количество продаваемого товара, подставленного по умолчанию (обычно 1), необходимо перейти в поле Количество нажатием клавиши *****. После чего ввести требуемое количество. Нельзя ввести количество меньше, чем установлено по умолчанию для данного товара. Доступные для редактирования поля в области ввода определяются настройками системы.

Для перемещения по полям в Области ввода можно использовать клавиши **Enter** или **Tab**.

Отмена товара в чеке

Если кассир ошибся при добавлении товара в чек (добавил большее количество товара или не тот товар) или покупатель отказался от какого-либо товара, добавленного в чек, то необходимо отменить лишнее количество товара.

Для отмены товара в открытом чеке необходимо перейти в режим **Отмена** нажатием комбинации клавиш **Ctrl+F7**. При этом в средней части Кассового клиента появится **Область отображения отмененных позиций чека**.

Для отмены товара в чеке необходимо поднести поверхность этого товара с нанесенным штрих-кодом к окну сканера или навести луч сканера на штрих-код. При этом в Область ввода считывается штрих-код, подставляется код, наименование и единица измерения отменяемого товара, соответствующие этому штрих-коду и заданное по умолчанию количество для данного товара (единица измерения для товара и количество по умолчанию устанавливаются в Справочнике товаров). Отмененный товар будет добавлен в Область отмененных позиций чека с выделением красным цветом.

При отсутствии сканера или если штрих-код не читается, - его можно ввести вручную с клавиатуры. При отсутствии штрих-кода на товаре, можно ввести его код. Для этого необходимо перейти в поле Код нажатием клавиши **Enter** или **Tab** и ввести код товара.

После отмены товара (ввода штрих-кода или кода) или изменения количества, курсор снова перемещается в поле штрих-код, после чего можно вводить следующий отменяемый товар при помощи сканера или вручную. До ввода следующего отменяемого товара в Области ввода выводятся данные по последнему отмененному товару.

The screenshot shows the IBSData application window titled "Откорректированное количество в чеке". It displays a receipt with the following items:

Штрих-код	Код товара	Наименование товара	Ед. изм.	Кол-во	Цена	Сумма
7622300156428	1	Чипсы сметана и лук ЛЮКС пач. ...	шт.	2	6,00	12,00
4605922006695	7	Чай черн.байховый Lipton Yellow l...	шт.	0	10,00	0,00
2800315	315	Помидор свеж.вес.	кг.	1	30,00	30,00

Below the main table, there is a section for the last cancelled item, highlighted in red:

Штрих-код	Код товара	Наименование товара	Ед. изм.	Кол-во	Цена	Сумма
7622300156428	1	Чипсы сметана и лук ЛЮКС пач. ...	шт.	2	6,00	12,00
4605922006695	7	Чай черн.байховый Lipton Yellow l...	шт.	1	10,00	10,00

The "Последний отмененный товар" (Last cancelled item) section shows the following details:

Скан-код:	Код:	Ед. изм.:	Кол-во:	Цена б/с:	Скидка, %:	Цена с/с:
4605922006695	7	шт.	1	10,00	0	10,00

The item name is "Чай черн.байховый Lipton Yellow label пач.50гр (25пак)". Summary statistics are shown below:

Сумма б/с:	Сумма скидки:	Сумма с/с:
10,00	0,00	10,00

At the bottom, the receipt number is "Чек №36". The mode is "Режим: Отмена". The total is "Посл. чек: 22,00 / 0,00". The discount is "Скидка: 0,00". The amount to be paid is "К оплате: 42,00". The server and user information are "Сервер: IBSServer", "БД: IBSDData_Mag", and "Пользователь: sa".

Для изменения отменяемого количества товара, подставленного по умолчанию (обычно 1), необходимо перейти в поле Количество нажатием клавиши *****. После чего ввести требуемое количество. Нельзя ввести количество меньше, чем установлено по умолчанию для данного товара.

Для того, чтобы обратно переключиться в режим **Продажа** необходимо нажать клавишу **F7**, после чего можно продолжать добавление товаров в чек.

Отмену товарных позиций можно выполнять многократно в любой момент работы с открытым чеком.

Закрытие чека

Для закрытия текущего чека необходимо нажать клавишу **F10**.

В диалоговом окне закрытия чека курсор по умолчанию устанавливается в поле **Сумма клиента**. После ввода суммы, полученной от покупателя, сдача вычисляется автоматически и курсор устанавливается на кнопку **OK**. Для подтверждения закрытия чека необходимо нажать клавишу **Enter**, для отмены - комбинацию **Alt+F4** или с помощью клавиши **Стрелка вправо** выбрать кнопку **Отмена** и нажать клавишу **Enter**.

При закрытии чека имеется возможность ввести процент (или сумму) скидки на чек, а также форму оплаты, если данные возможности разрешены текущими настройками системы (в противном случае соответствующие поля будут недоступными для редактирования).

При вводе процента в поле **% скидки** сумма в поле **Сумма скидки** вычисляется автоматически, и наоборот, при вводе суммы скидки пересчитывается процент. При вводе скидки (процента или суммы), автоматически изменяются также поля **Скидка**, **К оплате** и **Сдача**.

Заккрытие чека

Скидки на весь чек:		Итоговые суммы:	
% скидки:	10	Без скидки:	42,00
Сумма скидки:	4,20	Скидка:	4,20
Поля для ввода скидки		К оплате:	37,80
Форма оплаты:	Наличная	Сумма клиента:	50,00
№ карты:		Сдача:	12,20
Информация о чеке:			
Продавец: Системный администратор. Дисконтная система для ручных скидок: Ручная скидка на чек (4,20).			
OK		Отмена	

Если покупатель имеет одну или несколько карточек скидок, то для определения и предоставления скидок по этим картам перед закрытием чека их необходимо добавить в список карт клиента в диалоге **Информация о клиенте**. Диалог вызывается нажатием клавиши **F5**. Для добавления карты необходимо нажать клавишу **Ins** и ввести номер карты.

Информация о клиенте

Клиент: Иванов Сергей Владимирович

Информация о чеке: Продавец: Системный администратор. Дисконтная система для ручных скидок: Ручная скидка на чек (4,20) Неаккумулятивная дисконтная система: Скидка на позицию 10%

№ Карты	Тип карты
15009	Именные неаккумулятивные дисконтные карты

Информация о карте:

Дисконтные системы: Неаккумулятивная дисконтная система.
Неаккумулятивная дисконтная система: Скидка на позицию 10% (4,20).

Для возврата в чек нажмите Ctrl + Enter

OK Отмена

Общая скидка определяется с учетом всех добавленных действующих карт скидок и скидки, введенной вручную на весь чек.

Формы оплаты чека

По умолчанию при закрытии чека установлена **Наличная** форма оплаты.

Для того, чтобы изменить форму оплаты, необходимо с помощью навигационных клавиш (Tab, Стрелка вверх, Стрелка вниз) выбрать поле **Форма оплаты**, нажать комбинацию клавиш **Alt + Стрелка вниз** и из выпадающего списка с перечнем доступных форм оплаты выбрать требуемую. Перемещение по списку осуществляется клавишами Стрелка вверх, Стрелка вниз.

Если выбрана не **Наличная** форма оплаты, - сумма в поле **Сумма клиента** не должна превышать сумму в поле **К оплате**. В противном случае будет выведено предупреждение.

Имеется возможность частичного закрытия чека разными формами оплаты (наличные, безналичный расчет, бонусная карта, внутренняя кредитная карта) с выделением суммы доплаты наличными и суммы сдачи. Например, часть суммы по чеку может быть оплачена наличными, часть по безналичному расчету с помощью кредитной карты, а часть с помощью подарочной или внутренней платежной карты.

Для ввода нескольких форм оплаты необходимо перейти в **Расширенный режим оплаты** нажатием комбинации клавиш **Ctrl+Tab** и добавить в список требуемые формы оплаты и

соответствующие им оплачиваемые суммы. По умолчанию в список форм оплаты текущего чека всегда добавляется **Наличная** форма оплаты, которую удалить нельзя, а также все формы оплаты подарочными и внутренними платежными картами, добавленными в диалоге **Информация о клиенте** (вызывается нажатием F5).

Закрытие чека

Скидки на весь чек

% скидки: 10

Сумма скидки: 4,20

Итоговые суммы

Без скидки: 42,00

Скидка: 4,20

К оплате: **37,80**

Форма оплаты по умолчанию

№п.п.	Форма оплаты	№ карты	Доступно	Оплачено
1	Наличная			0,00
2	Подарочные карты	888	990,00	0,00

Форма оплаты подарочной картой клиента

Информация о чеке:

Продавец: Системный администратор. Дисконтная система для ручных скидок: Ручная скидка на чек (4,20).

К оплате наличными: **37,80** Сдача: **-37,80**

Если оплата чека частично производится подарочными (или внутренними платежными) картами, эти карты предварительно (перед закрытием чека) должны быть добавлены в список карт клиента в диалоге **Информация о клиенте**.

Информация о клиенте

Клиент: Иванов Сергей Владимирович

Информация о чеке: Продавец: Системный администратор. Дисконтная система для ручных скидок: Ручная скидка на чек (4,20)Ненакопительная дисконтная система: Скидка на позицию 10%

№ Карты	Тип карты
15009	Именные ненакопительные дисконтные карты
888	Подарочные
999	Подарочные

Информация о карте:
Доступные суммы оплаты: Подарочные карты (979,00).

Для возврата в чек нажмите Ctrl + Enter

OK Отмена

В этом случае при закрытии чек автоматически переключается в Расширенный режим оплаты с добавлением соответствующих форм оплаты картами в список форм оплаты (в дополнение к Наличной форме, всегда присутствующей по умолчанию). Номера карт подставляются автоматически. Формы оплаты, связанные с картами клиента запрещено удалять непосредственно из списка форм оплаты. При попытке их удаления будет выведено предупреждение.

Ошибка

Произошла ошибка:

Прямое удаление оплат, связанных с картами клиента, не допускается!
Для удаления карты клиента используйте диалог "Информация о клиенте" (F5).
Операция прервана.
Процедура: cc_RemoveChequePay
(Ошибка 297)

Для продолжения нажмите Ctrl + Enter

OK

Для добавления новой безналичной формы оплаты (не связанной с картами клиента) необходимо нажать кнопку **Ins** (или **Стрелка вниз** в последней строке) для создания новой записи в списке, выбрать соответствующее поле (Форма оплаты), нажать **F2** для входа в режим редактирования поля и нажать комбинацию **Alt+Стрелка вниз** для выбора формы оплаты из списка доступных. При необходимости вводится также номер кредитной карты клиента.

Закрытие чека

Скидки на весь чек:
 % скидки:
 Сумма скидки:

Итоговые суммы:
 Без скидки:
 Скидка:
 К оплате: **37,80**

Список форм оплаты в Расширенном режиме

№п.п.	Форма оплаты	№ карты	Доступно	Оплачено
1	Наличная			7,80
2	Подарочные карты	888	990,00	10,00
3	Безнал	1555000000006680		10,00
*	Безнал			
	Безнал			

Информация о чеке:
 Продавец: Системный администратор. Дисконтная система для ручных скидок: Ручная скидка на чек (4,20).

К оплате наличными: **17,80** Сдача: **-10,00**

Автоматическое создание нового чека

После закрытия текущего чека новый пустой чек создается автоматически. При добавлении товаров в новый чек, кассир имеет возможность видеть сумму и сдачу последнего чека.

IBSServer.IBSDData_Mag - IBS Кассовый клиент

Штрих-код	Код товара	Наименование товара	Ед. изм.	Кол-во	Цена	Сумма
7622300156428	1	Чипсы сметана и лук ЛЮКС пач. ...	шт.	2	6,00	12,00

Сумма и сдача последнего чека

Скан-код: Код: Ед. изм.: Кол-во: Цена б/с: Скидка, %: Цена с/с:

Чипсы сметана и лук ЛЮКС пач. 85г. Сумма б/с: Сумма скидки: Сумма с/с:

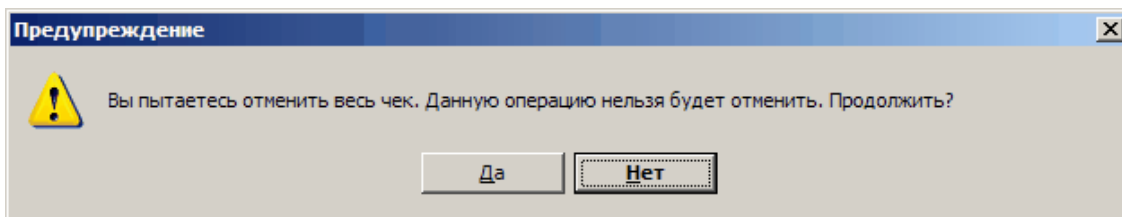
Чек №37

Режим: Продажа **Посл. чек: 42,00 / 8,00** Скидка: 0,00 **К оплате: 12,00**

Сервер: IBSServer БД: IBSDData_Mag Пользователь: sa

Отмена чека

Для отмены всего текущего чека, а не отдельных товарных позиций, требуется нажать комбинацию клавиш **Ctrl+F10**. При этом будет выведено предупреждение.

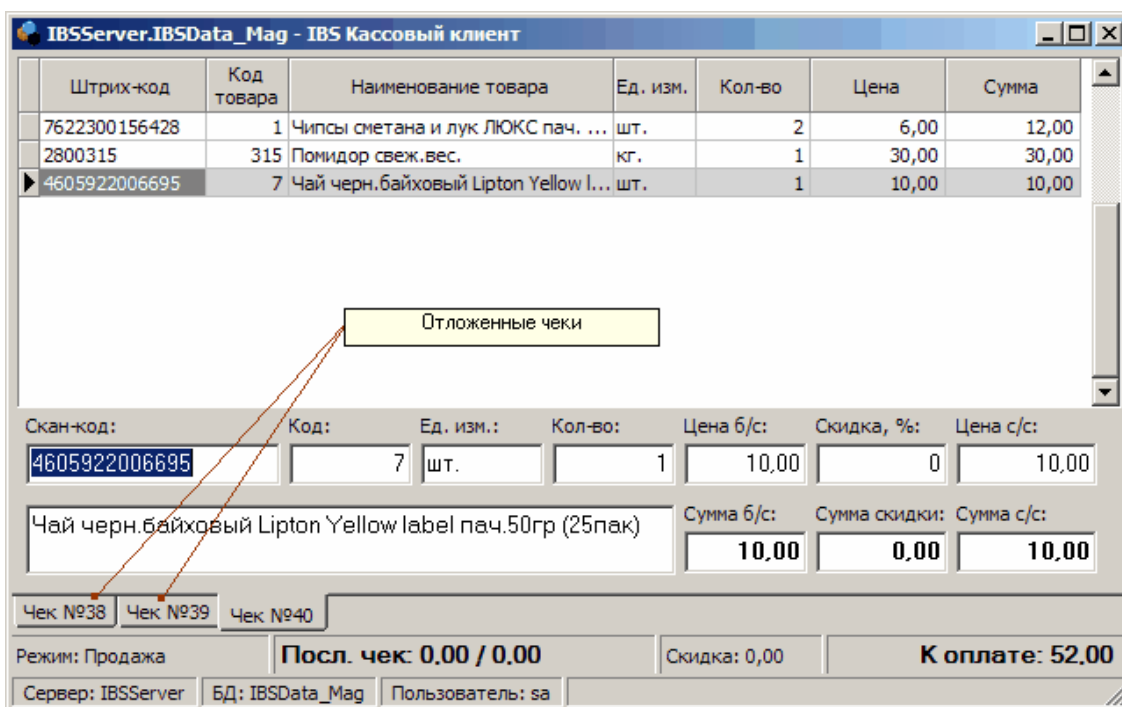


После отмены текущего чека новый пустой чек создается автоматически.

Создание нового чека

Новый пустой чек создается автоматически после закрытия или отмены текущего чека. В случае, если требуется отложить текущий чек и продолжить работу с новым чеком, - новый чек можно создать вручную нажатием комбинации клавиш **Ctrl+N**. При этом текущий чек становится **отложенным** и открывается вкладка с новым пустым чеком.

Количество отложенных чеков может быть любым. Возврат к какому-либо отложенному чеку осуществляется с помощью комбинации клавиш **Ctrl+Tab**. После каждого нажатия данной комбинации клавиш открывается следующая по очереди вкладка с отложенным чеком (по циклу).



Создание чека возврата

Если кассир ошибся при добавлении товара в чек (добавил большее количество товара или не тот товар) или покупатель отказался от какого-либо (или всего) товара, добавленного в чек, и чек был закрыт, то необходимо выполнить операцию возврата. - создать чек возврата.

Для возврата товара по закрытому чеку необходимо перейти в режим **Возврат** нажатием комбинации клавиш **Ctrl+Alt+N**. При этом на экран будет выведено диалоговое окно с запросом параметров исходного чека.

Параметры чека

Параметры чека:

Префикс:

Номер:

После ввода номера исходного чека, предоставленного покупателем, откроется вкладка с новым чеком возврата. Устанавливается режим работы с чеком - **Возврат**. Курсор устанавливается в поле Штрих-код **Области ввода**. В верхней части окна Кассового клиента в Области отображения результирующих товарных позиций будут выведены все позиции исходного чека. В средней части окна Кассового клиента появится **Область отображения возвращаемых позиций чека** (по которым необходимо вернуть сумму покупателю). В исходном состоянии в Области возврата товаров нет.

Штрих-код	Код товара	Наименование товара	Ед. изм.	Кол-во	Цена	Сумма
7622300156428	1	Чипсы сметана и лук ЛЮКС пач. ...	шт.	7	6,00	42,00
4605922006695	7	Чай черн.байховый Lipton Yellow I...	шт.	3	10,00	30,00
4607086410240	21	Конфеты "Раффэлло" пач.80гр.(...	шт.	6	15,00	90,00
2800315	315	Помидор свеж.вес.	кг.	4	30,00	120,00
*						

Штрих-код	Код товара	Наименование товара	Ед. изм.	Кол-во	Цена	Сумма

Скан-код: Код: Ед. изм.: Кол-во: Цена б/с: Скидка, %: Цена с/с:

Сумма б/с: Сумма скидки: Сумма с/с:

Чек №943 Возврат №924

Режим: Возврат **Посл. чек: 0.00 / 0.00** Скидка: 0,00 **К выдаче: 00.00**

Сервер: IBSServer БД: IBSSData_Mag Пользователь: sa

Для возврата товара из исходного чека необходимо ввести штрих-код или код этого товара в соответствующее поле в Области ввода. При этом в Область ввода подставляется штрих-код, код, наименование и единица измерения возвращаемого товара, соответствующие этому штрих-коду (коду) и заданное по умолчанию количество для данного товара (единица измерения для товара и количество по умолчанию устанавливаются в Справочнике товаров). Возвращаемый товар будет добавлен в Область отмененных позиций чека с выделением красным цветом.

IBSServer.IBSDData_Mag - IBS Кассовый клиент

Штрих-код	Код товара	Наименование товара	Ед. изм.	Кол-во	Цена	Сумма
7622300156428	1	Чипсы сметана и лук ЛЮКС пач. ...	шт.	5	6,00	30,00
4605922006695	7	Чай черн.байховый Lipton Yellow I...	шт.	2	10,00	20,00
4607086410240	21	Конфеты "Раффэлло" пач.80гр.(...)	шт.	6	15,00	90,00
2800315	315	Помидор свеж.вес.	кг.	4	30,00	120,00

Штрих-код	Код товара	Наименование товара	Ед. изм.	Кол-во	Цена	Сумма
7622300156428	1	Чипсы сметана и лук ЛЮКС пач. ...	шт.	2	6,00	12,00
4605922006695	7	Чай черн.байховый Lipton Yellow I...	шт.	1	10,00	10,00

Скан-код: Код: Ед. изм.: Кол-во: Цена б/с: Скидка, %: Цена с/с:

Сумма б/с: Сумма скидки: Сумма с/с:

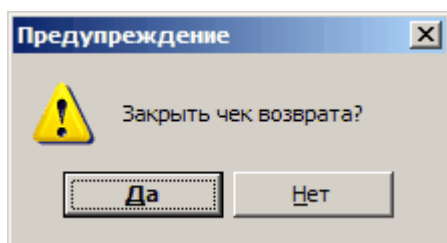
Чек №43 Возврат №24

Режим: Возврат **Посл. чек: 0,00 / 0,00** Скидка: 0,00 **К выдаче: 32,00**

Сервер: IBSServer БД: IBSDData_Mag Пользователь: sa

После ввода очередного возвращаемого товара (ввода штрих-кода или кода) или изменения количества, курсор снова перемещается в поле штрих-код, после чего можно вводить следующий возвращаемый товар при помощи сканера или вручную. До ввода следующего возвращаемого товара в Области ввода выводятся данные по последнему возвращенному товару.

Для закрытия чека возврата необходимо нажать клавишу **F10**. На экран будет выведено предупреждение.



Для подтверждения закрытия чека - нажать **Enter**. Для отмены - выбрать с помощью клавиши **Стрелка вправо** кнопку **Отмена** и нажать **Enter**.

Завершение работы

Для завершения работы в Кассовом клиенте необходимо нажать комбинацию клавиш **Alt+F4**.

При выходе из кассового клиента имеется возможность (устанавливается настройками системы) полностью сохранять всю информацию текущего сеанса работы (открытые чеки, добавленные к ним дисконтные карты и т.д.). В случае аварийного завершения текущего сеанса работы (например, при отключении питания или программном сбое) при повторном запуске Кассовый клиент полностью восстановит утраченный сеанс работы.

См. также:

[Дополнительные инструменты](#) ²²

[Служебные операции с кассовым аппаратом](#) ²⁸

[Возможные проблемы и их устранение](#) ²⁹

5

Дополнительные инструменты Кассового клиента включают:

- Информация о товаре
- Поиск товара
- Регистрация отказа
- Блокировка рабочего места
- Список печатных форм
- Ввод информации о клиенте

Информация о товаре

Данный инструмент, как правило, не используется непосредственно при работе с чеками и предназначен в основном для удобства работы с товаром в торговом зале, - получения при необходимости справочной информации по какому-либо товару.

Для получения информации о наименовании, цене и остатке товара необходимо нажать комбинацию клавиш **Ctrl+F1** и ввести штрих-код или код требуемого товара. Для закрытия окна - нажать Alt+F4 или с помощью клавиши Tab перейти на кнопку Закрыть и нажать Enter.

Штрих-код:	Код товара:	Ед. Изм.:	Цена:	Остаток:
7622300156428	1	шт.	6,00	268

Наименование товара:
Чипсы сметана и лук ЛЮКС пач. 85г.

Закрыть

Поиск товара

В случае, когда штрих-код на товаре отсутствует и кассир не знает код товара и его точное наименование, найти требуемый товар можно с помощью инструмента **Поиск товара**.

Для быстрого поиска товара необходимо нажать комбинацию клавиш **Alt+F3** и в поле Наименование товара ввести часть наименования товара. По мере ввода букв в нижней части окна будет обновляться табличный список подходящих товаров.

Поиск может выполняться в двух режимах:

- По началу - в список попадают товары, имеющие в начале наименования введенную комбинацию букв.
- По вхождению - в список попадают товары, имеющие в любом месте наименования введенную комбинацию букв.

Для переключения между режимами служит кнопка справа от поля Наименование товара.

Поиск товара

Код товара: Штрих-код: Группа 1:

Наименование товара: а.. Группа 2:

Артикул: ..а.. Группа 3:

Группа 4:

Штрих-код	Код товара	Наименование товара	Ед.Изм.	Остаток	Розничная цена
4820097890218	690	Чай ice.t 0.33	банка	0	0
4791045001546	8	Чай Английский завтрак X...	шт.	20	0
8901259250180	654	Чай Магретт зел.25пак.	пач.	0	0
4820010232507	651	Чай Мономах 25 пак черный	пач.	0	0
4823113224509	652	Чай Мономах 25пак кения	пач.	0	0
4820050111008	655	Чай Мономах Зел.Долина ...	пач.	0	0
4820050112500	653	Чай Мономах Зел.Долина ...	пач.	0	0
4605246004414	9	Чай с клубникой Принцес...	шт.	30	0
4605922006695	7	Чай черн.байховый Lipton ...	шт.	5	0

К оплате: **24,00**

Записей: 9

Для добавления требуемого товара в чек необходимо выбрать его из списка клавишами Стрелка вверх, Стрелка вниз и нажать комбинацию Ctrl+Enter. После чего ввести количество.

Вставка товара

Количество: Ед. изм.:

Укажите желаемое количество

Для поиска товаров со сложным фильтром по множеству характеристик необходимо нажать клавишу **F3**. В окне поиска при этом кроме части наименования можно задать фильтр по классификатору. Поиск осуществляется не интерактивно, а по запросу нажатием комбинации клавиш **Ctrl+Enter**. Для добавления требуемого товара в чек необходимо выбрать его из списка подходящих по условию фильтрации товаров клавишами Стрелка вверх, Стрелка вниз и нажать комбинацию Ctrl+Enter. После чего ввести количество.

Регистрация отказа

Регистрация отказа возможна только при вставке товара в чек из инструмента Поиск товара.

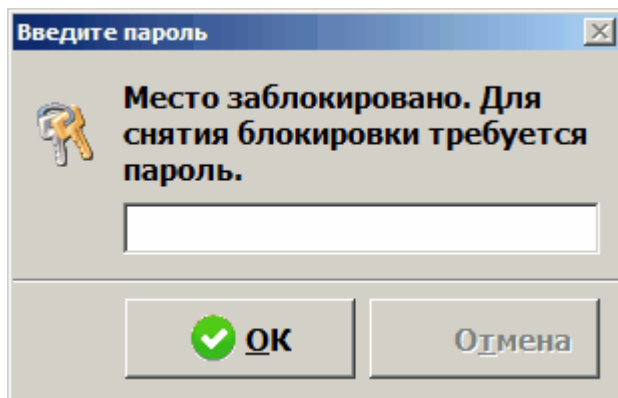
Возможна **Автоматическая регистрация отказа** и **Регистрация произвольного отказа**.

Автоматическая регистрация выполняется, если она включена в настройках системы. Если количество требуемого товара больше, чем имеется на остатке, то в диалоге вставки товара в чек, вызываемого по Ctrl+Enter, после ввода требуемого количества и нажатия Enter будет выведена информация о доступном количестве товара и добавлено поле **К продаже**. По умолчанию в поле **К продаже** устанавливается все доступное количество товара. При необходимости это количество может быть изменено. Если количество продаваемого товара меньше требуемого покупателем, то при вставке товара в чек автоматически будет определено недостающее количество и занесено в созданный в системе новый документ Розничный отказ.

Если при поиске товара с помощью инструмента **Поиск товара**, товар не найден, то имеется возможность регистрации произвольного отказа. Для регистрации отказа необходимо не закрывая окно поиска нажать комбинацию клавиш **Ctrl+I** и ввести текстовую информацию по отсутствующему в справочнике товару. Данная информация будет занесена в созданный в системе новый документ Розничный отказ.

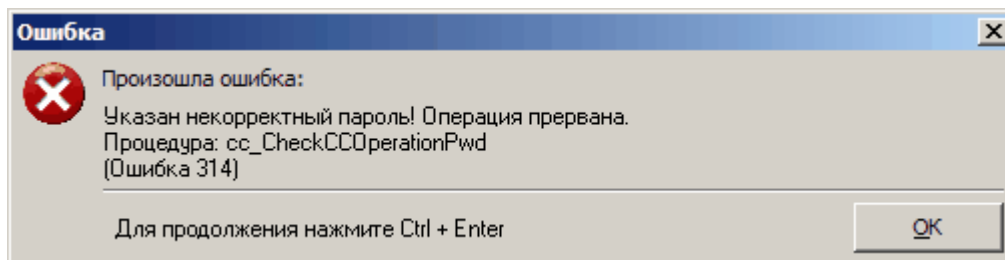
Блокировка рабочего места

Для блокировки рабочего места кассира требуется нажать комбинацию клавиш **Ctrl+L**. Рабочее место будет заблокировано, на экран будет выведено диалоговое окно снятия блокировки.



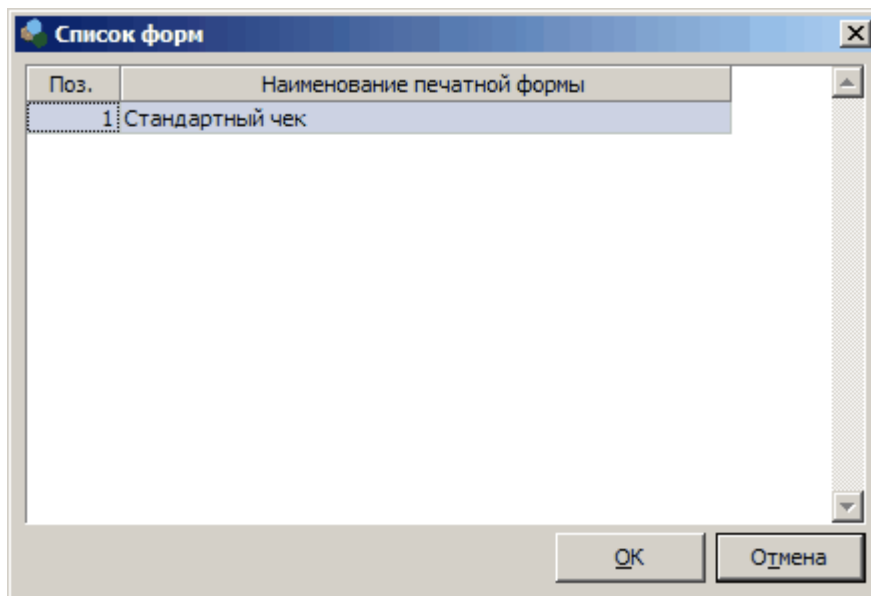
Для снятия блокировки необходимо ввести пароль кассира и нажать **Enter**.

Если введен неправильный пароль, будет выведено сообщение об ошибке.



Список печатных форм

В кассовом клиенте имеется возможность печати произвольного количества документов на обычный принтер одновременно с печатью фискального чека или вместо него. Для печати информации из чека могут использоваться различные печатные формы. Список подключенных к текущему рабочему месту печатных форм может быть выведен нажатием комбинации клавиш **Ctrl+P**. Выбор требуемой формы осуществляется клавишами Стрелка вниз и Стрелка вверх. Для предварительного просмотра и/или печати выбранной формы необходимо нажать комбинацию **Ctrl+Enter** или перейти с помощью клавиши Tab на кнопку **OK** и нажать Enter.



Ввод информации о клиенте

Окно ввода информации о клиенте используется для добавления в чек информации о картах клиента, если в системе применяются карточки скидок и/или внутренние платежные (подарочные) карты. При этом кассир имеет возможность добавить к чеку:

- Карточки скидок покупателя, - для автоматического определения и предоставления Кассовым клиентом скидки по текущему чеку с учетом этих карт
- Платежные и подарочные карты покупателя, - для возможности частичной или полной оплаты текущего чека данными картами
- Комбинированные карты, - для предоставления скидки и оплаты чека

Для открытия окна ввода информации о клиенте необходимо нажать клавишу **F5**. Для добавления карты необходимо нажать клавишу **Ins** и ввести номер карты.

Информация о клиенте

Клиент: Иванов Сергей Владимирович

Информация о чеке: Продавец: Системный администратор. Дисконтная система для ручных скидок: Ручная скидка на чек (4,20)Ненакопительная дисконтная система: Скидка на позицию 10%

№ Карты	Тип карты
15009	Именные ненакопительные дисконтные карты
888	Подарочные
999	Подарочные

Информация о карте:

Доступные суммы оплаты: Подарочные карты (979,00).

Для возврата в чек нажмите Ctrl + Enter

ОК Отмена

6

В Кассовом клиенте имеется возможность выполнять следующие служебные операции с кассовым аппаратом:

- Служебное внесение денежных средств
- Служебное изъятие денежных средств
- X-отчет
- Z-отчет
- Периодический отчет
- Отчет по артикулам

Вызов инструментов для работы с кассовым аппаратом осуществляется нажатием комбинации клавиш **Ctrl+F12**.

Инструменты для работы с ЭККА

1. Служебное внесение денежных средств
Увеличивается сумма внесения и корректируется (увеличивается) остаток денежных средств в ЭККА
Сумма внесения:

2. Служебное изъятие денежных средств
Увеличивается сумма изъятия и корректируется (уменьшается) остаток денежных средств в ЭККА
Сумма изъятия:

3. X-отчет
Распечатывает отчет на ЭККА с информацией о движении и остатках денежных средств в кассовом аппарате

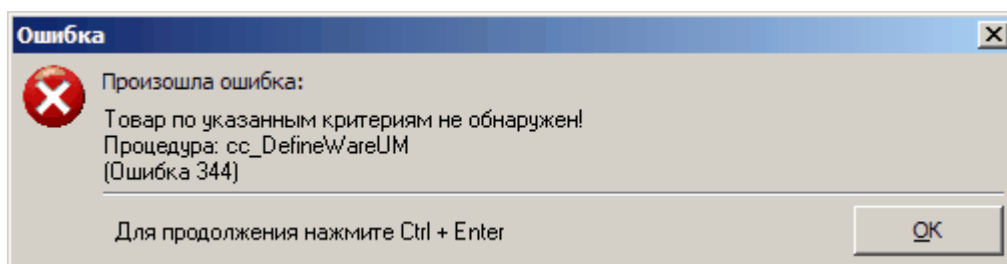
4. Z-отчет
Обнуляет регистры накопления, переносит сумму за день в фискальную память, очищает артикульные таблицы в кассовом аппарате и распечатывает отчет на ЭККА с информацией о движении и остатках денежных средств.

5. Периодический отчет
Распечатать периодический отчет кассового аппарата.
С: по
 Печатать расширенный отчет

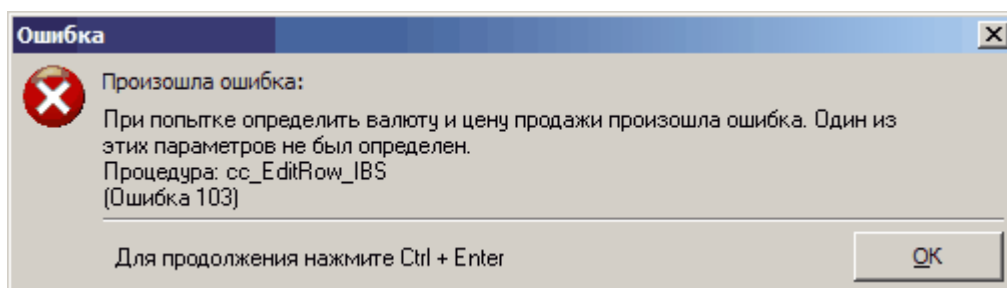
6. Отчет по артикулам
Распечатать отчет по артикулам

Выбор требуемой операции осуществляется клавишей **Tab** или клавишами **Стрелка вниз** и **Стрелка вверх**.

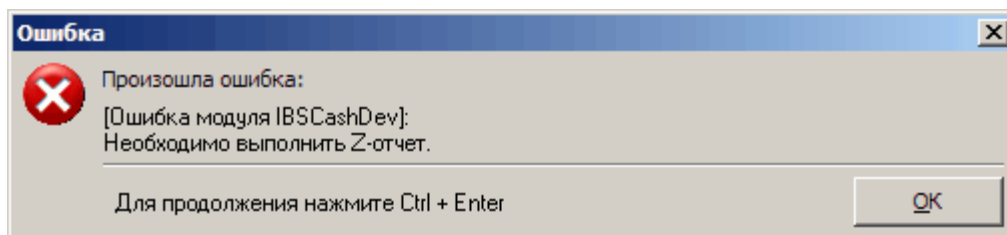
7



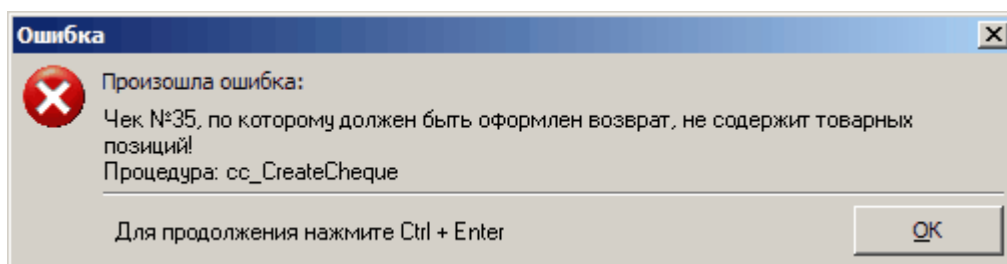
Данный товар (упаковка) не найден в Справочнике товаров. Неправильно введен штрих-код (или код) товара. Товар не введен в Справочник. Или некорректный штрих-код на упаковке товара.



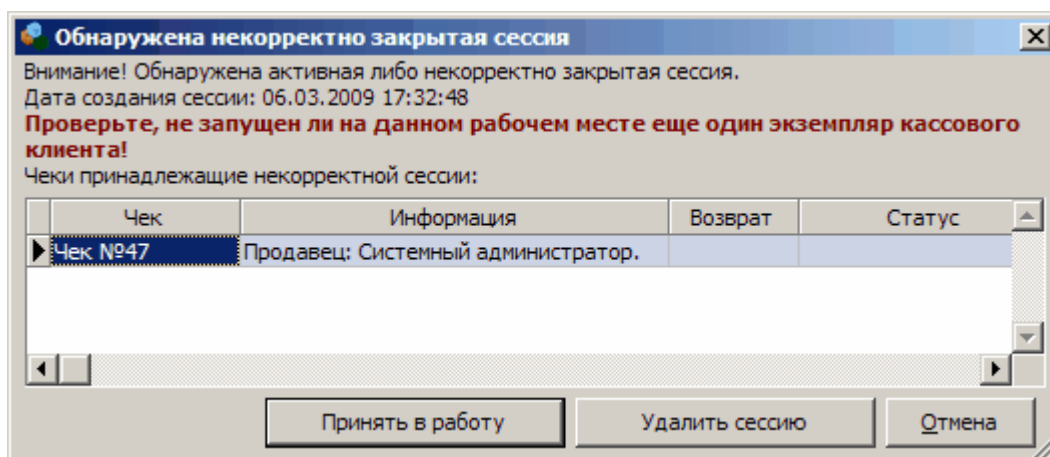
Не определена цена продажи для добавляемого в чек товара. Выполните переоценку. Возможно данный товар не продавался.



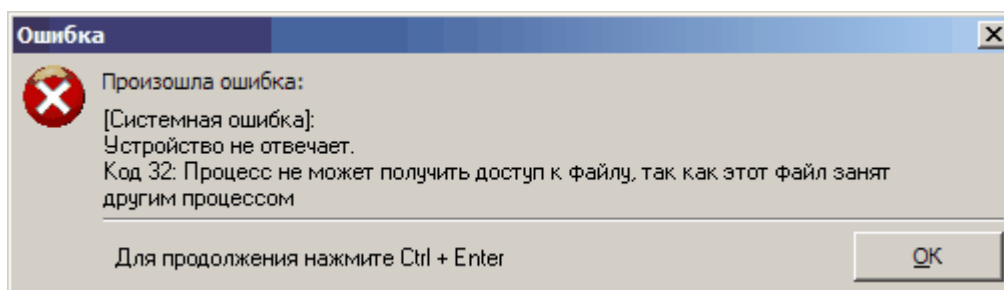
Z-отчет не выполнялся более суток. Выполните Z-отчет.



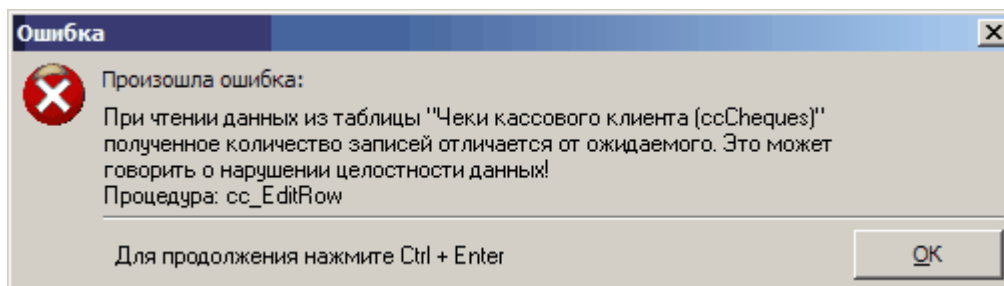
Попытка создать возвратный чек для исходного чека, в котором все позиции были отменены. Введен неправильный номер чека.



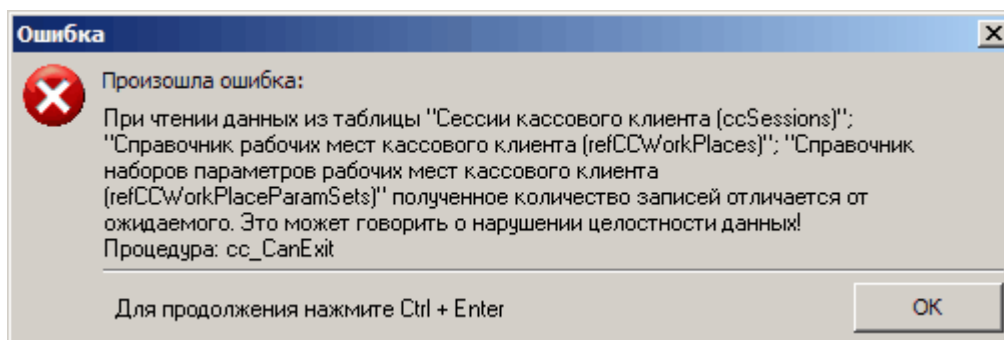
На рабочей станции уже запущен Кассовый клиент или предыдущее завершение работы клиента было выполнено аварийным. Обратитесь к администратору системы.



На рабочей станции уже запущен Кассовый клиент. Попытка принять в работу сессию, которая принадлежит уже запущенному Кассовому клиенту. Обратитесь к администратору системы.



На рабочей станции было запущено два (или более) Кассовых клиента. Обратитесь к администратору системы.



На рабочей станции было запущено два (или более) Кассовых клиента. Ошибка при попытке завершить работу клиента. Обратитесь к администратору системы.